

新築

# NIPE(ニペ)

家賃

## 5.7万円~ 5.9万円

共益費	0円	敷金	0カ月
駐車料金	0円	礼金	1カ月
24H管理料	1,100円		

※その他にかかる費用はお問合せ下さい。

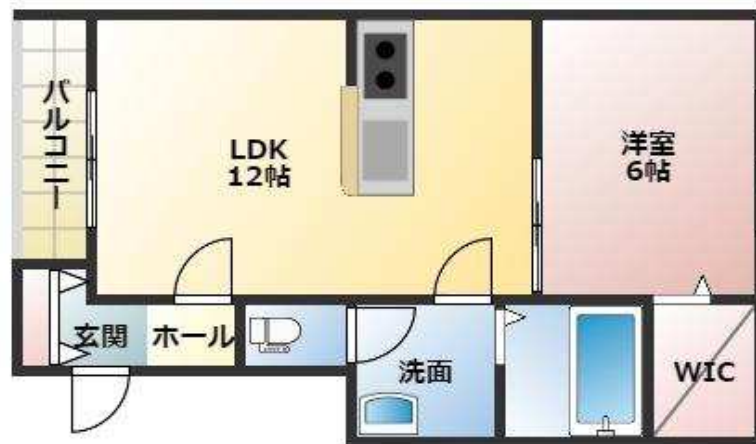
拓殖バス よつ葉乳業前 徒歩 3分

### セールスポイント!

居間・キッチンが床暖房ですっきり暖かです!  
各世帯1台分はカーポートで降雪時も快適♪

スマートロック、IoT対応で快適な生活をご提案。  
防犯カメラ、室内ネットワークカメラ装備で安心して入居  
できます!

ペット飼育可能の新築1LDK(ペット礼金不要)  
もちろんWi-Fi無料インターネット完備です!



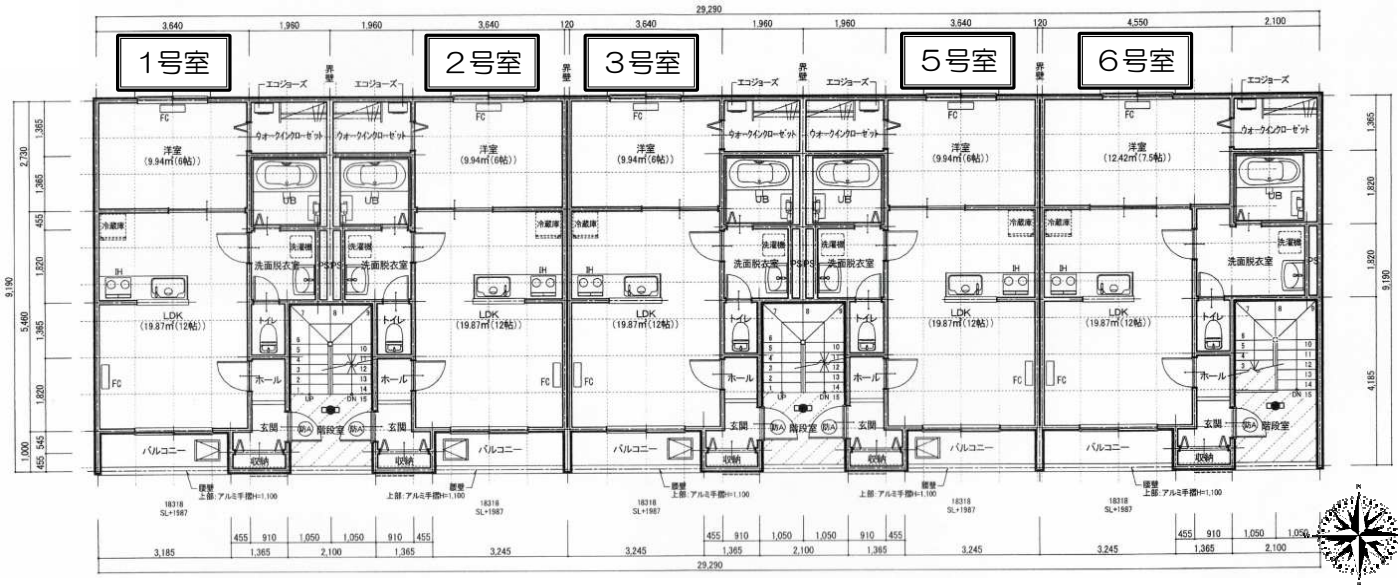
例  
1号室  
図面



	301	302	303	305	
	59,000	59,000	59,000	59,000	
西	201	202	203	205	206
	58,000	58,000	58,000	58,000	59,000
	101	102	103	105	106
	57,000	57,000	57,000	57,000	58,000



物件概要	
住所:	河東郡音更町木野大通西19丁目10番地4
間取内訳:	LDK12帖、洋室6帖
専有面積:	壁芯43.88㎡
現況:	未完成
契約期間:	2年
築年月:	2022年10月
賃貸借契約:	一般
入居予定日:	2022年10月31日
保険(共済):	要加入 日本共済株式会社15,000円 2年
保証人代行:	要加入 株式会社日専連ジェミス
初回保証料:	20,000円/契約時
月額保証料:	月々賃料等の1.89%/月
備考:	<p>L=2,100mmの広々システムキッチン! 南向きバルコニー付きで天気の良い日は洗濯物を外に干せます♪ 録画機能付きカラーTVインターホンで留守中の来客もチェック可能! 浴室1坪タイプでゆったり入浴できます。 主要照明はLED(一部通常電球)仕様で電球の交換いらず! インターネットWi-Fi無料(雑誌読み放題付き) カーポート付きで冬期間も快適です。 ペット(小型犬or猫)1匹飼育可能!(ペット飼育、退去時にペット消臭料30,000円(税別)が負担となります。) スマートロック、IoT対応!スマホで外出先からいろいろ操作ができます!</p>



成約状況は都度管理会社に確認をお願い致します!

添付図面や設備については計画時のもので、建築中に変更される場合があります。また、外構等も含め、一部未完成でのお引渡しとなる場合があります。お引渡しは現況優先となりますので、お申込みについては上記を踏まえ、十分にご検討をお願い致します。



## 株式会社ESTATE SYSTEM

北海道知事 十勝(1)第773号  
(公社)北海道宅地建物取引業協会  
HP:https://www.eatate-system.jp

〒080-0847 帯広市公園東町1丁目1番地1ロイヤルイツ112  
TEL:0155-66-7166 FAX:0155-66-7173  
Mail:info@estate-system.jp

AD1カ月  
取引態様:代理

